

重要なお知らせ



植物を日本へ持ち込むには、

検査証明書が必要です



植物防疫法により、植物* を日本へ持ち込むには輸出国政府機関により発行された検査証明書（Phytosanitary certificate）を添付して、輸入検査を受ける必要があります。

日本への持ち込みが禁止されている植物もあります（裏面参照）。

* 果実、野菜、穀物などのほか、切花、種子、苗木や、植物を原材料とした加工品の一部（ドライフラワーなど）も含まれます。
また、検査証明書を必要としない植物（輸入検査の受検は必要）や、検査証明書及び輸入検査の受検が不要な植物もあります（裏面参照）。



検査証明書が添付されていない植物は、植物防疫法に基づき廃棄処分となります。

検査証明書を添付せずに輸入した場合や輸入時の検査を受けなかった場合は、3年以下の懲役又は100万円以下の罰金が科せられる場合があります。

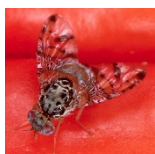
植物の病害虫 侵入警戒中

農林水産省 植物防疫所

⚠ 日本への持ち込みが禁止されている主な植物

- チチュウカイミバエやミカンコミバエが発生している国や地域からのほとんどの果実・果菜類（カンキツ類やマンゴウなど）
- コドリンガが発生している国や地域からのリンゴやサクランボの果実など

* そのほか、日本未発生で世界的に被害が大きい病害虫が発生している国や地域からは、多くの植物の持ち込みが禁止されています。詳細は下記にお問合せください。



チチュウカイミバエ



ミカンコミバエ



コドリンガ

◆ 検査証明書を必要としない植物（⚠ 輸入検査の受検は必要）

- うこん及びトチュウの乾燥した植物
- アーモンド、カシューナッツ、ココヤシ、こしょう、ピスタチオ、くるみ及びマカダミアナッツの乾燥した種子（栽培用は除く）

◆ 検査証明書の添付及び輸入検査の受検が必要ないもの

- 製材
- 製茶
- アルコール、酢酸、砂糖につけられた植物 など

植物防疫所の主なお問合せ先

- 横浜植物防疫所 045-211-7153
- 名古屋植物防疫所 052-651-0112
- 神戸植物防疫所 078-331-2386
- 門司植物防疫所 093-321-2601
- 那覇植物防疫事務所 098-868-2850

중요한 안내 말씀

식물을 일본으로 반입하기 위해서는

검사증명서가 필요합니다



식물방역법에 따라 식물*을 일본으로 반입하기 위해서는 수출국 정부기관에서 발행한 검사증명서 (Phytosanitary certificate)를 첨부하여 수입검사를 받을 필요가 있습니다.

일본으로 반입이 금지되어 있는 식물도 있습니다. (뒷면 참조)

* 과실, 야채, 곡물 등 이외에 절화(꽃가지), 종자, 묘목이나 식물을 원재료로 한 가공품의 일부(드라이 플라워 등)도 포함됩니다.
또한 검사 증명서를 필요로 하지 않는 식물(수입 검사의 수검은 필요) 및 검사증명서와 수입검사를 필요로 하지 않는 식물도 있습니다.(뒷면 참조)



식물방역법에 따라, 검사증명서가 첨부되지 않은 식물은 폐기 처분대상입니다.

검사증명서를 첨부하지 않고 수입한 경우 및 수입시 검사를 받지 않은 경우에는 3년 이하의 징역 또는 100만엔 이하의 벌금이 부과될 수 있습니다.

식물의 병해충 침입 경계실시중

일본 농림수산성 식물방역소

⚠ 일본으로 반입이 금지되어 있는 주요 식물

- 지중해 과실파리와 굴과실파리가 발생하고 있는 국가와 지역에서 들여오는 대부분의 과실·과채류 (감귤류, 망고 등)
- 코드린나방이 발생하고 있는 국가와 지역에서 들여오는 사과와 체리 과실 등

* 그외 일본 미발생으로 세계적으로 피해가 큰 병해충이 발생하고 있는 국가와 지역에서는 많은 식물의 반입이 금지되어 있습니다. 자세한 내용은 다음 연락처로 문의하십시오.



지중해 과실파리



굴과실파리



코드린나방

◆ 검사증명서를 필요로 하지 않는 식물 (⚠수입검사의 수검은 필요)

- 울금 및 두충의 건조된 식물
- 아몬드, 캐슈넛, 코코넛, 후추, 피스타치오, 호두 및 마카다미아의 건조된 종자 (재배용은 제외)

◆ 검사증명서의 첨부 및 수입검사의 수검이 불필요한 것

- 제재
- 제다
- 알코올, 초산, 설탕에 절인 된 식물 등

일본 농림수산성 식물방역소 주요 연락처

- **요코하마 식물방역소** +81-45-211-7153
- **나고야 식물방역소** +81-52-651-0112
- **고베 식물방역소** +81-78-331-2386
- **모지 식물방역소** +81-93-321-2601
- **나하 식물방역사무소** +81-98-868-2850